

( 一 ) 設備借用與歸還

1. 借用學習載具 ( 平板充電車 ) 前，教師請先上網預約登記 ( 本校場地預借與修繕系統 )，建議與保管單位聯繫。網址：<https://www.smvhs.kh.edu.tw/fix3/index.php>
2. 班級借用前，務必填寫「學習載具 ( 平板充電車 ) 借用暨檢核表」，借用後於紀錄表確認，簽名以示負責。

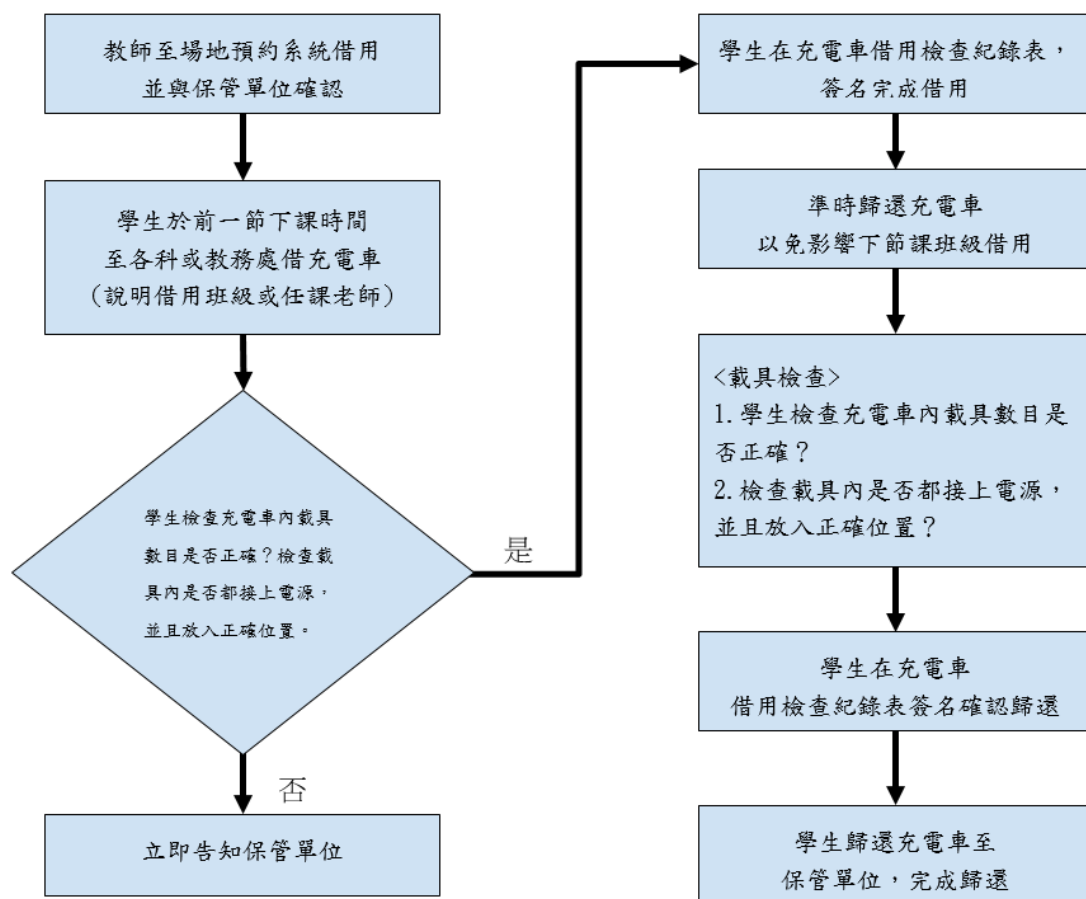
( 二 ) 班級使用流程

1. 學習載具 ( 平板 ) 使用學生一人一台，依座號領取同編號平板，如有空號請跳過不要拿取。
2. 使用平板前，請每位同學先檢查平板設備是否有損壞或配件缺損。
3. 如平板有損壞或缺損，請老師或負責同學 ( 至場地預借與修繕系統 ) 報修。
4. 下課前請使用同學記得登出，並請負責同學檢查每位同學的平板，並按照編號放回平板充電車。
5. 本校載具預設皆可連結本校網路，若有疑問可洽圖書館。

( 三 ) 注意與規範事項

1. 學習載具 ( 平板 ) 僅提供教學與學習使用，不得移做行政或私人使用，疫情或特殊情況提供家戶無可遠距教學設備之學生在家使用，切勿用於其他用途。
2. 使用時務必保護好借用之載具，勿摔、碰撞機器本體及拆卸機體 ( 含配件 ) 及變更系統原始設定，並遠離食物、熱源、水源、尖銳物體，以免損傷載具表面及造成設備故障。
3. 借用設備應用於教師教學及學生自主學習之用途，禁止使用於非學習活動及違法行為。
4. 借用期間未經同意不得轉借他人，並應善盡使用管理之責，確保設備完好無損正常運作。
5. 勿自行更換已安裝預設之作業系統及應用軟體及下載非法軟體，並遵守個人資料保護法、資通安全管理法、智慧財產權、臺灣學術網路使用規範及國際網際網路規範等相關法令。
6. 歸還載具前請自行備份資料檔案，並登出所有個人帳號。與設備保管者一同進行歸還檢查及確認設備狀況 ( 包括充電線、相關配件...等 )，並詳實登錄狀況於歸還登記處。
7. 如有因人為因素導致設備損壞或無法正常運作等情形，若發生損壞、汙毀、遺失等情形，應主動通知學校，並釐清損壞原因。
8. 借用學生之家長(或監護人)應負賠償責任(以賠償原設備為原則；如賠償原設備有困難者，得以新款設備取代或賠償原設備之原價款)。
9. 充電車使用電壓為110V，充電時電流約12A，建議一個插座迴路只充1台充電車。大約1.5小時可充滿電，不建議長時間隔夜充電。不可使用220V 電壓充電，會導致故障損壞。
10. 需使用有聲教材時，盡可能使用單耳式耳機。如未能使用耳機做學習時，以不影響、不干擾他人之學習為原則。
11. 本注意事項未盡事宜，依相關法令、習慣及誠實信用原則公平處理。

#### (四) 學習載具 ( 平板充電車 ) 借用流程圖



#### (五) 遺失或損壞處理流程圖

如平板有損壞或缺損，請老師或負責同學（至場地預借與修繕系統）報修，並告知圖書館。

